

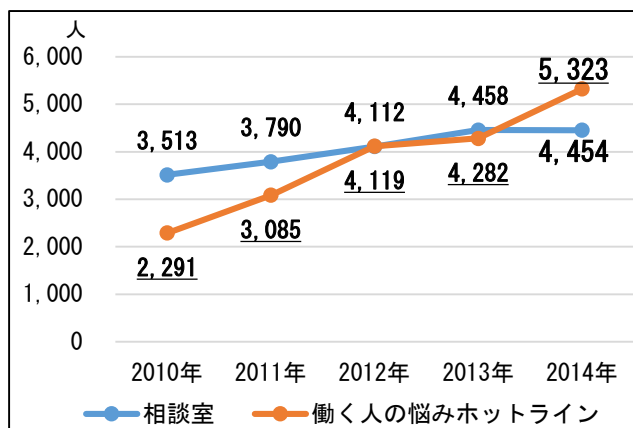
2015年5月29日

2014年度の「働く人の悩みホットライン」の受付件数が**24%増の5,323件**に！
30～40代の悩みは「職場の問題」50.1%、「自分自身のこと」16.0%
 ～産業カウンセラーへの相談、全体の約6割は30代・40代の働き盛りの世代からの相談が占める～

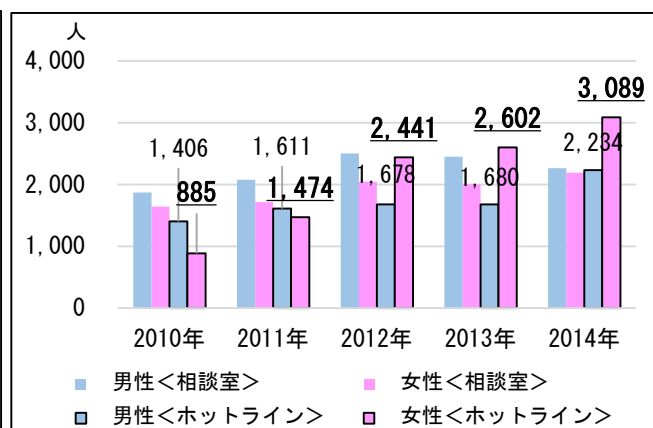
一般社団法人日本産業カウンセラー協会（代表理事：河野慶三）では、2014年度（2014年4月1日から2015年3月31日までの1年間）における全国の相談室（対面相談）および通年無料電話相談「働く人の悩みホットライン」の相談件数と相談内容の統計結果をまとめました。

その結果、2014年度における対面による相談件数は、総計4,454件（男性2,264件、女性2,190件、2013年度比4件減）となりました。また、通年無料電話相談「働く人の悩みホットライン」は、総計5,323件（男性2,234件、女性3,089件、2013年度比1,041件増）という結果で、前年度に比べて24%増加しました。

【相談室及び無料電話相談の利用件数の推移】

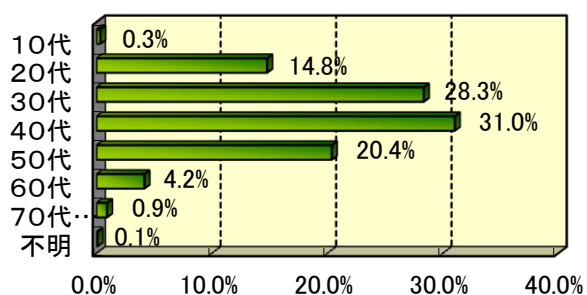


【相談室及び無料電話相談の男女別の推移】

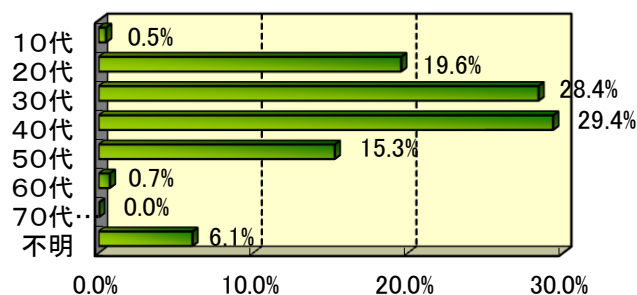


また、「対面による相談室」及び「働く人の悩みホットライン」のどちらにおいても30代、40代の企業中間管理職層にあたる年代の方々からの相談が全体の約6割を占める結果となりました。

【年代別相談室利用者比率】



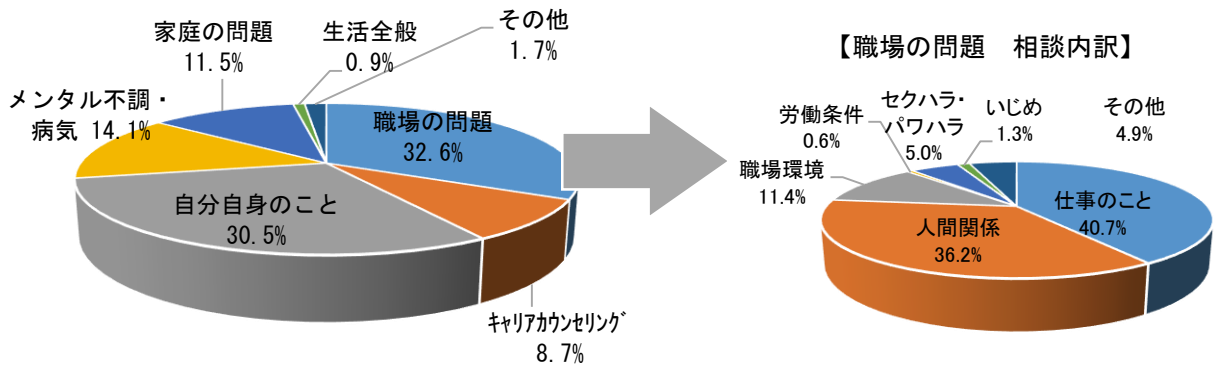
【年代別「働く人の悩みホットライン」利用者比率】



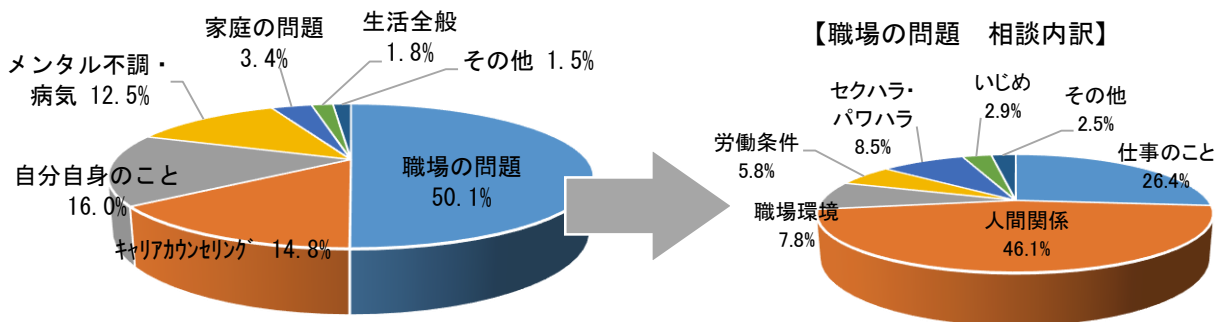
30代及び40代の相談者からの相談内容について分野別割合を見てみると、産業カウンセラーとの対面による相談を利用した場合、そして無料電話相談「働く人の悩みホットライン」を利用した場合、いずれも「職場の問題」が最も多く、相談室32.6%、無料電話相談50.1%という結果になりました。

さらに、この層からの「職場の問題」における相談内容の内訳は、「仕事のこと」（相談室 40.7%、ホットライン 26.4%）、「人間関係」（相談室 36.2%、ホットライン 46.1%）、「職場環境」（相談室 11.4%、ホットライン 7.8%）、「労働条件」（相談室 0.6%、ホットライン 5.8%）、「セクハラ・パワハラ」（相談室 5.0%、ホットライン 8.5%）、「いじめ」（相談室 1.3%、ホットライン 2.9%）などとなっています。

【30代及び40代の相談室利用者 分野別割合】



【30代及び40代の「働く人の悩みホットライン」利用者 分野別割合】



○電話相談 男性は前年比 33%増、女性は前年比 19%増

通年無料電話相談「働く人の悩みホットライン」を利用した相談は、総計 5,323 件（男性 2,234 件、女性 3,089 件、2013 年度比 1,041 件増）という結果で、前年度に比べて男性が 33.0%増、女性が 18.7%増と大幅に伸長しました。

分野別の相談内容では、「職場の問題」が、男性（864 件、38.7%）、女性（1,664 件、53.9%）で、もっとも相談の多い分野となりました。この「職場の問題」に関する相談内訳を男女別で見ると、男性の場合は「仕事のこと」（358 件、41.4%）が最も多く、女性の場合は「人間関係」（799 件、48.0%）が最も多いという結果となりました。

また、2010 年度の 885 件から、3.5 倍に増加している女性からの相談者（2014 年度 3,089 件）について掘り下げてみると、女性からの相談は 40 代が最も多く 938 件（30.4%）となっており、次いで 30 代が 813 件（26.3%）、20 代と 50 代が同数で 559 件（18.1%）となっています。さらに「働く人の悩みホットライン」を利用した女性のうち、「職場の問題」について悩みを抱えている方は、3,089 名中 1,664 名（53.9%）にのぼり、その相談内容の上位は、「人間関係」（799 件、48.0%）、「仕事のこと」（415 件、24.9%）、「セクハラ・パワハラ」（145 件、8.7%）、「職場環境」（122 件、7.3%）などとなっています。女性の相談者は、「職場の問題」で同じように悩んでいる男性と比べても、件数、割合ともに「人間関係」について悩んでいる人が多いということが分かります。

◇「働く人の悩みホットライン」利用者の分野別相談件数

| | 10代 | | 20代 | | 30代 | | 40代 | | 50代 | | 60代 | | 70代 | | 不明 | | 合計 | |
|-------------|-----|----|-----|-----|-----|-----|-----|-----|-----|-----|-----|----|-----|----|-----|-----|-------|-------|
| | 男性 | 女性 | 男性 | 女性 | 男性 | 女性 | 男性 | 女性 | 男性 | 女性 | 男性 | 女性 | 男性 | 女性 | 男性 | 女性 | 男性 | 女性 |
| 職場の問題 | 4 | 5 | 211 | 339 | 275 | 475 | 274 | 517 | 82 | 279 | 0 | 15 | 0 | 0 | 18 | 34 | 864 | 1,664 |
| キャリアカウンセリング | 4 | 1 | 126 | 88 | 122 | 129 | 101 | 104 | 25 | 80 | 0 | 2 | 1 | 0 | 8 | 5 | 387 | 409 |
| 自分自身のこと | 6 | 2 | 63 | 50 | 126 | 99 | 117 | 149 | 64 | 98 | 7 | 1 | 0 | 0 | 21 | 37 | 404 | 436 |
| メンタル不調・病気 | 2 | 1 | 67 | 59 | 137 | 61 | 103 | 84 | 50 | 16 | 4 | 1 | 1 | 0 | 10 | 22 | 374 | 244 |
| 家庭の問題 | 0 | 1 | 8 | 16 | 15 | 27 | 22 | 40 | 9 | 60 | 2 | 2 | 0 | 0 | 1 | 5 | 57 | 151 |
| 生活全般 | 0 | 0 | 1 | 3 | 11 | 10 | 6 | 28 | 18 | 23 | 2 | 1 | 0 | 0 | 5 | 3 | 43 | 68 |
| その他 | 0 | 0 | 7 | 4 | 15 | 12 | 3 | 16 | 6 | 3 | 2 | 0 | 0 | 0 | 72 | 82 | 105 | 117 |
| | 16 | 10 | 483 | 559 | 701 | 813 | 626 | 938 | 254 | 559 | 17 | 22 | 2 | 0 | 135 | 188 | 2,234 | 3,089 |

◇「働く人の悩みホットライン」利用者の「職場の問題」相談内訳

| | 10代 | | 20代 | | 30代 | | 40代 | | 50代 | | 60代 | | 70代 | | 不明 | | 合計 | |
|-----------|-----|----|-----|-----|-----|-----|-----|-----|-----|-----|-----|----|-----|----|----|----|-----|-------|
| | 男性 | 女性 | 男性 | 女性 | 男性 | 女性 | 男性 | 女性 | 男性 | 女性 | 男性 | 女性 | 男性 | 女性 | 男性 | 女性 | 男性 | 女性 |
| 仕事のこと | 1 | 3 | 113 | 119 | 118 | 100 | 89 | 100 | 29 | 76 | 0 | 3 | 0 | 0 | 8 | 14 | 358 | 415 |
| 人間関係 | 1 | 1 | 56 | 139 | 94 | 224 | 106 | 287 | 27 | 127 | 0 | 9 | 0 | 0 | 6 | 12 | 290 | 799 |
| 職場環境 | 0 | 0 | 9 | 28 | 20 | 46 | 24 | 30 | 4 | 15 | 0 | 1 | 0 | 0 | 1 | 2 | 58 | 122 |
| 労働条件 | 0 | 1 | 11 | 18 | 19 | 27 | 19 | 24 | 4 | 11 | 0 | 0 | 0 | 0 | 2 | 1 | 55 | 82 |
| セクハラ・パワハラ | 2 | 0 | 12 | 21 | 17 | 44 | 23 | 47 | 15 | 28 | 0 | 1 | 0 | 0 | 0 | 4 | 69 | 145 |
| いじめ | 0 | 0 | 6 | 7 | 1 | 24 | 2 | 18 | 0 | 15 | 0 | 1 | 0 | 0 | 0 | 1 | 9 | 66 |
| その他 | 0 | 0 | 4 | 7 | 0 | 10 | 11 | 11 | 3 | 7 | 0 | 0 | 0 | 0 | 1 | 0 | 25 | 35 |
| | 4 | 5 | 211 | 339 | 275 | 475 | 274 | 517 | 82 | 279 | 0 | 15 | 0 | 0 | 18 | 34 | 864 | 1,664 |

相談内容の実数ならびにその比率など、本統計結果の詳細については、別添の参考資料をご参照ください。また、統計データの詳細については、一般社団法人日本産業カウンセラー協会ホームページ (<http://www.counselor.or.jp/press/tabid/205/Default.aspx>) をご参照ください。

一般社団法人日本産業カウンセラー協会は、産業カウンセラーの養成、企業・団体向けの研修・相談、個人向けの電話相談などの活動を行っている団体で、全国37ヶ所（札幌、青森、仙台、盛岡、高崎、新潟、長野、さいたま、宇都宮、柏、千葉、ひたちなか、渋谷、立川、甲府、横浜、名古屋、静岡、津、金沢、大阪、京都、神戸、岡山、広島、松江、松山、高松、高知、徳島、福岡、北九州、宮崎、鹿児島、長崎、熊本、那覇）でカウンセリングを提供する相談室を設けています。また、2004年から、無料電話相談「働く人の悩みホットライン」（03-5772-2183、月～土、15：00～20：00）を通年開設しています。

<本リリースの内容に関するお問い合わせ>

一般社団法人日本産業カウンセラー協会 事業推進部 丹羽、清水、丸山
〒105-0004 東京都港区新橋6-17-17 御成門センタービル6階
TEL:03-3438-4568 FAX:03-3438-4487 e-mail:suisin@counselor.or.jp